

# Catálogo Resumido Kinco

*Guía de Selección Rápida*



# Kinco

Pantalla HMI  
PLC compacto y modular  
HMI-PLC integrado  
Variadores de velocidad

# Sistemas de bajo costo con gran capacidad tecnológica

Kinco nos ofrece una amplia variedad de soluciones para el segmento de la automatización industrial. Gracias a la gran capacidad de manufactura en sus fábricas en Shenzhen (polo tecnológico en China) Kinco nos brinda la posibilidad de contar con productos de muy alta calidad y prestaciones, con costos muy bajos de implementación. De esta manera y con el respaldo de CPI podemos ofrecer soluciones a cada necesidad de control industrial, automatización, adquisición de datos, entre otros sistemas utilizados actualmente en la industria.

Entre las soluciones más implementadas, se destacan las siguientes: sistemas de control de movimiento del tipo servo, sistemas paso a paso, pantalla y PLC integrado, variadores de velocidad escalares y vectoriales, pantallas HMI con display de diferentes tamaños y con salida HDMI.



# Indice

## Portafolio completo de productos

### **Variadores de velocidad**

CV20 variador escalar.....	2
FV20 variador vectorial de lazo abierto y cerrado	
Listado completo y especificaciones.....	3

### **Pantallas HMI**

Descripción.....	4
Características comunes	
Funciones	
Acceso remoto	
Listado de modelos.....	5

### **HMI-PLC Integrado**

Descripción.....	6
Características generales	
Infografía del equipo	
Software.....	7
Especificaciones técnicas HMI-PLC	
Modelos disponibles	
Listado de expansiones	

### **PLC – controlador lógico programable**

Características PLC K2.....	8
Funciones	
Modelos disponibles línea K2	
Características PLC K6.....	9
Funciones	
Modelos disponibles línea K6	
Características K5.....	10
Modelos disponibles línea K5	
Listado de expansiones PLC K5 y K6	

### **Otros productos**

HMI Box.....	11
PLC Inalámbrico	
Motores Paso a Paso	
Pantallas HMI Especiales	
Servo Sistemas	

# Variadores de Velocidad

Serie CV20 escalar – FV20 vectorial

La línea de variadores de velocidad de Kinco, permiten una solución de bajo costo para el control y accionamiento de motores.

El amplio abanico de potencias disponibles que van desde 0,37 KW a 400 KW, en tensiones de alimentación de 220V y 380V, da la posibilidad de seleccionar el Inverter más adecuado para su necesidad.

Aptos para utilizarse en diversas aplicaciones y en todo tipo de industrias. Más allá de ser un variador de bajo costo, supera las características de sus competidores más cercanos e iguala las características de la competencia de más alto nivel.

## Serie CV20 - Escalar



### La mejor opción para potencias bajas

- Control escalar V/F
- Posibilidad de modificación de curvas V/F
- Frecuencia de salida de 0 a **300 Hz**.
- Carrier frequency hasta 6 KHz.
- Extremadamente compacto ahorra espacio de instalación
- Montaje para **riel DIN** y en pared
- Terminales descubiertos, fáciles de cablear
- Comunicación incorporada **MODBUS** vía RS485

## Serie FV20 - Vectorial



### Variadores vectoriales para las más altas exigencias

- Control vectorial **lazo abierto y cerrado**. Control V/F
- Excelente rendimiento para cargas constantes o variables
- Comunicación **MODBUS** vía RS485
- Control PID incorporado
- **Protección** contra sobretensión y corriente
- Protección contra pérdida de velocidad
- Función límite de par máximo de salida
- **Filtro EMC** incorporado (hasta 45KW)
- **Unidad de frenado** incorporada (hasta 45KW)
- Placas opcionales (encoder, comunicación y temperatura)



CV20



FV20

MODELO	DESCRIPCIÓN	ALIMENT.	CAPAC.	POT. MOTOR	CORRIENTE
<b>CV20 SERIES MONOFÁSICO 220V - ESCALAR</b>					
CV202S0004G	Inverter escalar V/F - 1x220VCA - 0,5HP - 400W - 2,5A	1x220VCA	400W	0,5HP	2,5A
CV202S0007G	Inverter escalar V/F - 1x220VCA - 1HP - 750W - 4A	1x220VCA	750W	1HP	4A
CV202S0015G	Inverter escalar V/F - 1x220VCA - 2HP - 1.5KW - 7,5A	1x220VCA	1.5KW	2HP	7,5A
<b>CV20 SERIES TRIFÁSICO 380V - ESCALAR</b>					
CV204T0007G	Inverter escalar V/F - 3x380VCA - 1HP - 750W - 2,3A	3x380VCA	750W	1HP	2,3A
CV204T0015G	Inverter escalar V/F - 3x380VCA - 2HP - 1.5KW - 3,7A	3x380VCA	1.5KW	2HP	3,7A
CV204T0022G	Inverter escalar V/F - 3x380VCA - 3HP - 2.2KW - 5,5A	3x380VCA	2.2KW	3HP	5,5A
<b>FV100 SERIES MONOFÁSICO 220V - VECTORIAL (LAZO ABIERTO Y CERRADO)</b>					
FV202S0004G	Inverter vectorial - V/F - 1x220VCA - 0,5HP - 400W - 2,5A	1x220VCA	400W	0,5HP	2,5A
FV202S0007G	Inverter vectorial - V/F - 1x220VCA - 1HP - 750W - 4A	1x220VCA	750W	1HP	4A
FV202S0015G	Inverter vectorial - V/F - 1x220VCA - 2HP - 1.5KW - 7,5A	1x220VCA	1.5KW	2HP	7,5A
FV202S0022G	Inverter vectorial - V/F - 1x220VCA - 3HP - 2.2KW - 10A	1x220VCA	2.2KW	3HP	10A
<b>FV20 SERIES TRIFÁSICO 380V - VECTORIAL (LAZO ABIERTO Y CERRADO)</b>					
FV204T0007G/0015L	Inverter vectorial - V/F - 3x380VCA - 1HP - 750W - 2,3A	3x380VCA	750W	1HP	2,3A
FV204T0015G/0022L	Inverter vectorial - V/F - 3x380VCA - 2HP - 1.5KW - 3,7A	3x380VCA	1.5KW	2HP	3,7A
FV204T0022G/0037L	Inverter vectorial - V/F - 3x380VCA - 3HP - 2.2KW - 5,5A	3x380VCA	2.2KW	3HP	5,5A
FV204T0037G/0055L	Inverter vectorial - V/F - 3x380VCA - 5HP - 3.7KW - 8,8A	3x380VCA	3.7KW	5HP	8,8A
FV204T0055G/0075L	Inverter vectorial - V/F - 3x380VCA - 7,5HP - 5.5KW - 13A	3x380VCA	5.5KW	7,5HP	13A
FV204T0075G/0110L	Inverter vectorial - V/F - 3x380VCA - 10HP - 7.5KW - 17A	3x380VCA	7.5KW	10HP	17A
FV204T0110G/0150L	Inverter vectorial - V/F - 3x380VCA - 15HP - 11KW - 25A	3x380VCA	11KW	15HP	25A
FV204T0150G/0185L	Inverter vectorial - V/F - 3x380VCA - 20HP - 15KW - 32A	3x380VCA	15KW	20HP	32A
FV204T0185G/0220L	Inverter vectorial - V/F - 3x380VCA - 25HP - 18.5KW - 37A	3x380VCA	18.5KW	25HP	37A
FV204T0220G/0300L	Inverter vectorial - V/F - 3x380VCA - 30HP - 22KW - 45A	3x380VCA	22KW	30HP	45A
FV204T0300G/0370L	Inverter vectorial - V/F - 3x380VCA - 40HP - 30KW - 60A	3x380VCA	30KW	40HP	60A
FV204T0370G/0450L	Inverter vectorial - V/F - 3x380VCA - 50HP - 37KW - 75A	3x380VCA	37KW	50HP	75A
FV204T0450G/0550L	Inverter vectorial - V/F - 3x380VCA - 60HP - 45KW - 90A	3x380VCA	45KW	60HP	90A
FV204T0550G/0750L	Inverter vectorial - V/F - 3x380VCA - 75HP - 55KW - 110A	3x380VCA	55KW	75HP	110A
FV204T0750G/0900L	Inverter vectorial - V/F - 3x380VCA - 100HP - 75KW - 152A	3x380VCA	75KW	100HP	152A
FV204T0900G/1100L	Inverter vectorial - V/F - 3x380VCA - 125HP - 90KW - 176A	3x380VCA	90KW	125HP	176A
FV204T1100G/1320L	Inverter vectorial - V/F - 3x380VCA - 150HP - 110KW - 210A	3x380VCA	110KW	150HP	210A
FV204T1320G/1600L	Inverter vectorial - V/F - 3x380VCA - 180HP - 132KW - 252A	3x380VCA	132KW	180HP	252A
FV204T1600G/1850L	Inverter vectorial - V/F - 3x380VCA - 220HP - 160KW - 304A	3x380VCA	160KW	220HP	304A

**ACCESORIO FV20**

FV20UVWPG	Incremental encoder(ABZ/UVW signal) feedback + CANopen Expansion card; 5-24V input
-----------	--

# Pantallas HMI

Serie Green de Kinco



## HMI color táctil

La serie Green de Kinco, tiene una excelente relación costo/prestaciones. Especialmente utilizadas para lograr una interface gráfica de alta resolución, entre el sistema (máquina o proceso) y el personal operador. Se adapta fácilmente a cualquier proyecto de automatización



■ **Modelo Estándar**  
4.3" a 15"

- 2 puertos seriales
- Ethernet
- Puerto USB estándar
- Puerto USB esclavo (excepto modelos 4,3")



■ **Modelo Especial**  
7" y 10"

- 3 puertos seriales
- Ethernet
- Puerto USB estándar
- Puerto USB esclavo
- Alimentación aislada



■ **Modelo Avanzado**  
4.3" a 17"

- 4 puertos seriales (excepto 4.3")
- Ethernet
- Puerto USB estándar
- Puerto USB esclavo
- Alimentación aislada
- Puertos seriales aislados (modelos con Ethernet)
- Tratamiento especial en la placa

## Características



16.77M de colores



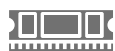
Fresscale clase industrial  
CPU 792Mhz



Puertos seriales y Ethernet  
Conexión simultanea



Cable USB estándar de programación



128MB DDR3



Software libre y gratuito

## Funciones Especiales

- Lectura de PDFs
- Conexión con base de datos (SQL)
- Publicación de datos en sitios WEB
- VNC incluido (acceso remoto)
- Conectividad con base de datos en la nube
- Modelos con OPC-UA

## Acceso Remoto

**Edge Access** es un servicio de acceso remoto, incluido en la mayoría de los modelos de la línea Green de pantallas Kinco. No se requiere una licencia adicional y permite realizarlas siguientes funciones:

- Carga y descarga de programa de forma remota.
- Conectividad con los controladores conectados a la HMI (Función Passthrough)
- VNC



<b>Pantallas - HMI - Green Series - GL</b>			
Código	Características	Edge Access	Stock
<b>GL043E</b>	4.3" 16770K color TFT display, resolución 480x272, 2 puertos COM, 1 USB SLAVE, 1 puerto Ethenet		*
<b>GL070E</b>	7" 1677 color TFT display, resolución 800x480, 2 puertos COM, 1 USB HOST, 1 USB SLAVE		*
<b>GL100E</b>	10.1" 1677 K color TFT display, resolución 1024x600, 2 COM, 1 USB HOST, 1 USB SLAVE, 1 Ethenet port.		*
<b>GL104E</b>	10.4" 1677 K color TFT display, 800*600 high resolution, 2 puertos COM, 1 USB HOST, 1 MicroUSB , 1 puerto Ethenet	*	
<b>GL150E</b>	15" 64K color TFT display, resolución 1024x768, 2 puertos COM, 1 USB HOST, 1 Micro USB, 1 Ethenet port	*	*

<b>Pantallas - HMI - Green Series - G</b>			
Código	Características	Edge Access	Stock
<b>G070E</b>	7" 1677 color TFT display, resolución 800x480, 3 puertos COM, 1 USB HOST, 1 USB SLAVE, 1 puerto Ethernet	*	*
<b>G070-CAN</b>	7 inch, 1677 color TFT display, resolución 800x480, 3 puertos COM, 1 USB HOST, 1 USB SLAVE , Puerto Ethernet/Canopen	*	

<b>Pantallas - HMI - Green Series - GH</b>			
Código	Características	Edge Access	Stock
<b>GH043E</b>	4.3" 16770 K color TFT display, resolución 480x272 , 2 puertos COM, 1 USB HOST, 1 USB SLAVE, 1 SD, aislación de alimentación con puerto ethernet.	*	
<b>GH070E</b>	7" 16770K color TFT display, resolución 800x480, 4 puertos COM, 1 USB HOST, 1 USB SLAVE, 1 SD, 1 puerto Ethenet, aislación alimentación y puerto serie	*	
<b>GH104E</b>	10.4" 16770K color TFT display, resolución 800x600, 4 puertos COM, 1 USB HOST, 1 USB SLAVE, 1 SD, 1 puerto Ethenet, aislación alimentación y puerto serie	*	
<b>GH150E</b>	15" 64K color TFT display, resolución 1024x768, 4 puertos COM ports, 1 USB HOST, 1 Micro USB, 1 SD, 1 puerto Ethenet, aislación alimentación y puerto serie	*	



# HMI + PLC

Pantalla y PLC integrado en un mismo dispositivo




La pantalla-PLC de Kinco ofrece la posibilidad de resolver una gran cantidad de aplicaciones, manteniendo un esquema compacto y de bajo costo. Básicamente, se trata de una pantalla HMI, con todas las funcionalidades de visualización que conocemos y toda la versatilidad que ofrece un PLC con entradas-salidas digitales, entradas analógicas y programación en ladder.

De esta manera, tendremos un dispositivo compacto, capaz de visualizar y controlar: procesos industriales, secuencias lógicas, registro de variables, entre otras aplicaciones del mercado.


## Características

- Display: 4.3" y 7" TFT
- Color: 65536 Colores
- Memoria: 128MB FLASH+64MB DDR2
- Entradas digitales
- Salidas digitales a transistor PNP
- Contador de alta velocidad: 4 Max 50KHz
- Salidas de alta velocidad: 3 Max 50KHz – 1 MAX 10KHz.
- Entradas analógicas: 2
- Salida analógica: 1 MK070E33DT
- Puerto de comunicaciones RS485 (modbus)
- Puerto Ethernet: carga/descarga programa y acceso remoto VNC
- Expansión de I/O por medio de la línea KS de Kinco (hasta 8 módulos)

  
128M Max.  
Flash+64M DDR2


  
65K Color




  
Puerto Serie RS485  
Modbus RTU(esclavo)  
Modbus maestro y  
protocolo libre

  
Puerto USB  
para expansión de  
memoria



  
Ficha descoplables  
Para entradas-salidas y  
alimentación

  
Cable programación  
USB tipo A  
Cable estándar de  
bajo costo

  
Puerto USB para  
carga y descarga

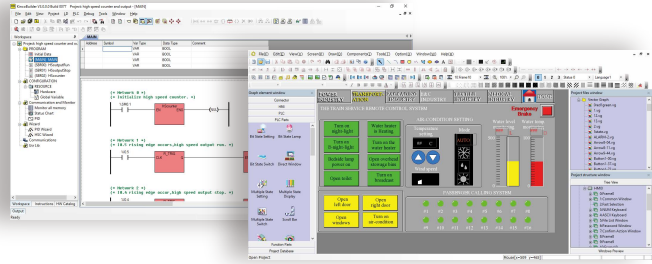
  
Ethernet para  
carga/descarga y  
monitoreo remoto VNC



## Software de Programación

El software de configuración y programación es totalmente gratuito. Se puede descargar fácilmente desde un link suministrado por CPI o directamente desde el sitio del fabricante.

Software Dtools para HMI y Kinco Builder para el PLC.



## Especificaciones



MODELOS	MK043E20DT	MK070E33DT
Tamaño LCD	4.3" TFT	7" TFT
Resolución	400cd/m2	250cd/m2
Color	65536	65536
Brillo	250 cd/m2	300 cd/m2
Backlight	LED	
Panel Táctil	Resistivo de 4 líneas	
Vida Útil Backlight	50.000 horas	50.000 horas
Memoria	128M FLASH + 64MB DDR2	
Memoria de recetas	256KB + RTC	
Memoria Expandible	1 USB Host	
Puerto de Descarga	1 USB – 1 Ethernet – USB flash disk	

CÓDIGO	ALIM.	DI	DO	CONTADOR	SALIDA/PULSO	AI	AO	PUERTO	EXPANSIÓN
<b>MK043E20DT</b>	24VDC	9	9PNP	4 Max 50 KHz	3 Max 50 KHz; 1 Max 10 KHz	2(V)*	-	2 RS 48 Modbus Maestro Esclavo	Hasta 8 expansiones de la línea KS
<b>MK070E33DT</b>		16	9T			2	1		

## Expansiones línea KS para HMI-PLC MK

MODELO	DESCRIPCIÓN
KS12212XR	DC24V power supply, DO 12*relay, Modbus slave
KS12314DR	DC24V power supply, DI 8*DC24V, DO 6*relay, Modbus slave
KS13306IV	DC24V power supply, 4*AI/2*AO 4-20mA/1-5V/0-20mA/0-10V, Modbus slave
KS12116DX	DC24V input, DI 16*DC24V, support Modbus slave
KS12214DT	DC24V input, DO 14*transistor, support Modbus slave
KS13104RD	4 channels RTD input RTD:PT100, PT1000, Cu50, R, support Modbus slave

# PLC Kinco

Controlador Lógico Programable



## PLC K2

- PLC compacto de bajo costo
- Programación por micro USB (Cable estándar)
- Función de entrada-salida seleccionable (DIO)
- 4 contadores de alta velocidad
- 3 salidas rápidas de pulso
- 2 Puertos RS485
- Bornera desmontable y con conexión directa
- RTC – Reloj de tiempo real

### Transistor DIO



Las DIO (digital input output) pueden ser utilizadas como entrada o salida digital según la necesidad, estas se adaptan automáticamente acorde al cableado.

### Salidas de Alta Velocidad



PTO y PWM.  
Frecuencias de salida 10 a 50 KHz.

### Puerto Serie de Comunicaciones



Puertos RS485: Protocolo Modbus RTU (esclavo o maestro), puerto de programación y protocolo libre de comunicación (free-protocol).

### Programación USB



Programación por cable estándar micro-USB. El USB también puede ser usado como alimentación del PLC, ideal para programar en el escritorio.

### Contadores de Alta Velocidad



Los contadores soportan múltiples Modos: fase simple, fase doble (UP/DOWN), CW/CCW, fase AB. Frecuencia de 10 a 50 KHz.

### Software de Programación



Descarga directa y licencia del software totalmente gratuita.

## Modelos disponibles PLC K2

CÓDIGO	ALIM.	DI	DO	DI/O	CONTADOR	SALIDA PULSO	AI	AO	PUERTO	EXPANSIÓN
K20516DT	24VCC	6	6T	4	4 contadores 10 a 50 KHz	3 salidas de pulso 2 - 200 KHz 1 - 10 KHz	-	-	2 RS485	No Admite
K20516DR		6	6R	4			-	-		
K205EX22DT		8	8T	6			-	-		
K205EA18DT		8	8T	-			1	1		
K205EC18DT		9	6T NPN	-			1	2		
K204ET16DT		8	6T	-			1	1	2 RS485 ETHERNET	
K209EA50DX		22	8T+12R	-	4 contadores 10 a 200 KHz	6	2	1 RS232 2 RS485		

► T: Transistor / ► R: Relé



## PLC K6

- PLC compacto
- 14 entradas digitales y 10 salidas PNP
- Admite hasta 14 expansiones (E/S Digitales, E/S analógicas y temperatura)
- Soporta placa BD para CAN Bus o puerto serie.
- 4 Contadores rápidos (Encoders)
- 3 Salidas rápidas (PTO y PWM)
- Puerto Ethernet 10/100M estándar, soporta TCP/UDP.
- Puertos serie RS485.

### Salidas de Alta Velocidad



PTO y PWM.  
Frecuencias de salida 10 a 50 KHz.

### Contadores de Alta Velocidad



Los contadores soportan múltiples Modos: fase simple, fase doble (UP/DOWN), CW/CCW, fase AB.

### Puerto Serie de Comunicaciones



Puerto Ethernet 10/100M estándar, soporta TCP Server, TCP Client, UDP y Modbus TCP Client/Server.

### Software de Programación



Descarga directa y licencia del software totalmente gratuita.

### Interface CAN Bus

El PLC K6 permite instalar un puerto CAN Bus. Soporta la función maestro CANOpen y permite conectar un máximo de 64 esclavos. Cada esclavo admite un máximo de 8 TPDO y 8 RPDO. Además, este puerto CAN soporta el protocolo de control de movimiento de Kinco. El protocolo admite hasta 16 nodos.

### Puerto serie de comunicaciones

Puertos RS485: Protocolo Modbus RTU (esclavo o maestro), puerto de programación y protocolo libre de comunicación (free-protocol).

### Expansiones PLC K5

Los módulos de expansión del K5 son totalmente compatibles con el K6

## Especificación

CÓDIGO	ALIM.	DI	DO	CONTADOR	SALIDA PULSO	PUERTO	EXPANSIÓN
K60624DT	24VCC	14	10PNP	2 contadores 200 KHz 2 contadores 6KHz	3 salidas de pulso 200 KHz 1 salida 10 KHz	2 RS485 1 Ethernet	Hasta 14 módulos de expansión (K5)

# PLC Kinco

Controlador Lógico Programable



## PLC K5

La línea K5 de Kinco, es un PLC ideal para requerimientos de gran cantidad de entradas-salidas y también cuando es necesario módulos especiales.

- Expandible hasta 10 módulos.
- Programación por puerto serie.

## Modelos disponibles PLC K5 - Expandible

CÓDIGO	ALIM.	DI	DO	DI/O	CONTADOR	SALIDA PULSO	AI	AO	PUERTO	EXPANSIÓN
K50624AR	220VCA	14	10R	-	2 contadores 60 Khz	-	-	-	1 RS 232 2 RS 485	Hasta 10 módulos
K50624AT	220VCA	14	10T	-		2 salidas de pulso 200 Khz	-	-		
K50624DT	24VDC	14	10T	-		2 salidas de pulso 200 Khz	-	-		
K50624DR	24VDC	14	10R	-		-	-	-		
K506EA30AT	220VCA	14	10T	-		2 salidas de pulso 200 Khz	4	2		
K506EA30DT	24VCD	14	10T	-		2 salidas de pulso 200 Khz	4	2		
K50840AR	220VCA	24	16R	-		-	-	-		
K50840AT	220VCA	24	16T	-		2 salidas de pulso 200 Khz	-	-		
K50840AX	220VCA	24	4T+12R	-		2 salidas de pulso 200 Khz	-	-		
K50840DR	24VDC	24	16R	-		-	-	-		
K50840DT	24VDC	24	16T	-		2 salidas de pulso 200 Khz	-	-		

► T: Transistor / ►R: Relé

## Expansiones del PLC K5 y K6

CÓDIGO	DESCRIPCIÓN
K52108DX	8 Entradas digitales DC24V
K52116DX	16 Entradas digitales DC24V
K52208XR	8 Salidas a relé
K52216XR	16 Salidas a relé
K52208DT	8 Salidas a transistor DC24V
K52216DT	16 Salidas a transistor DC24V
K52308DR	4 Entradas digitales DC24V - 4 Salidas a relé
K52316DR	8 Entradas digitales DC24V - 8 Salidas a relé
K52316DT	8 Entradas digitales DC24V - 8 Salidas a transistor DC24V
K53104IV	4 Entradas analógicas - 4-20mA/1-5V/0-20mA/0-10V
K53104RD	4 Entradas de temperatura RTD: PT100, PT1000, Cu50
K53104TC	4 Entradas de termocupla tipo: J - K - E - S
K53202IV	2 Salidas analógicas - 4-20mA/1-5V/0-20mA/0-10V
K53304IV	2 Entradas analógicas - 4-20mA/1-5V/0-20mA/0-10V 2 Salidas analógicas - 4-20mA/1-5V/0-20mA/0-10V
K541	Maestro CANopen





## HMI Box

Toda la funcionalidad de una pantalla HMI pero con el adicional de tener un puerto HDMI para poder utilizar una TV o monitor a modo de display. De esta manera es posible visualizar nuestro proyecto en una pantalla de grandes dimensiones. Este producto es recomendado para monitorizar variables en planta. También es posible conectar un mouse y teclado para poder interactuar con la pantalla.



## PLC con Comunicación Inalambrica Lora

Este sistema permite realizar una red inalámbrica para el intercambio de información entre los distintos nodos.

Además el PLC posee la capacidad de realizar un control local mediante sus entradas/salidas digitales como cualquier otro modelo de PLC.



## Drivers de Motores PAP

En los distintos modelos disponibles, tenemos la opción de utilizar los drivers de motores paso a paso con control avanzado. Esto permite, entre otras funciones, realizar movimientos sin la necesidad de utilizar un PLC o un dispositivo de control complejo.

Mediante sus entradas digitales podemos seleccionar distintos tipos de funcionamiento, monitorizar la velocidad y corriente utilizando el puerto de comunicaciones.



## Pantallas HMI Especiales

Modelos de HMI con puerto de comunicaciones CAN OPEN.

La posibilidad de utilizar este protocolo especial, permite que las soluciones que ofrecen Kinco lleguen a todos los tipos de industria.



## Servo Sistemas

Para el control preciso de movimientos mecánicos con alta velocidad. Kinco posee una amplia gama de servo motores para cumplir con cada necesidad. Existen modelos con encoder incremental y absoluto, también opciones con freno incorporado

Más información en:

store.cpi.com.ar



Management  
System  
ISO 9001:2015

www.tuv.com  
ID 9000025693



## Contacto

### Buenos Aires

Av. Hipólito Yrigoyen 2085,  
B1618AWF El Talar,  
Provincia de Buenos Aires  
Argentina  
+54 11 4890-6100

### Córdoba

Complejo Nazaret Office  
Nazaret 3176, 1 Piso, Of. 17  
Córdoba - Argentina  
CP: X5000HVF  
+54 351 4811594/638-7890/99

### Rosario

Pasaje Rosales 1373  
Rosario, Santa Fé - Argentina  
CP: S2000DPA  
+54 341 4212276/4265355

### Mendoza

Av. San Martin 89, Piso 3,  
Of. 01. Mendoza - Argentina  
CP: M5500AAA  
+54 261 424-1944/424-2900



/cpiarg



ventas@cpi.com.ar

Distribuído por: \_\_\_\_\_