

MV40 para detección de deformaciones sutiles en envases transparentes



- Cámara inteligente MV40
- IP67
- Autofoco 1.2 Mpix
- Entradas salidas digitales configurables
- Comunicación RS232, Ethernet (IP, TCP/IP, Profinet I/O)



AutoVISION Sensor



- Herramienta de búsqueda de Patrón
- Medición de Ancho, alto , diámetros, ángulos y distancia
- Conteo de objetos
- Presencia/Ausencia
- Herramienta de color para los sensores color

Problema: El cliente tiene reclamos por parte de su cliente por envases deformados.

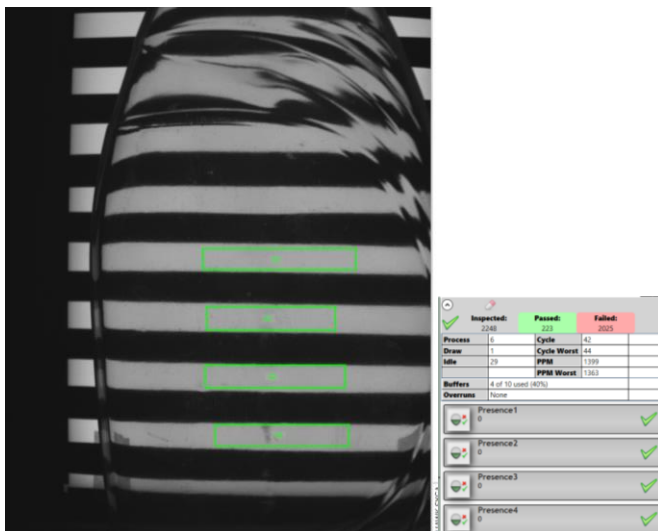
Los bidones no presentan deformaciones groseras no obstante las mismas no son aceptables para los parámetros actuales de calidad.



Como funciona:

En este caso se utiliza una herramienta simple como es la de presencia, con un iluminador backlight con un patrón a rayas. Las deformaciones en el envase generan deformaciones en el patrón y son detectados los defectos.

Envase OK



Envase NG

